

第25回手話を考えるフォーラム2025

日 時：令和8年2月11日（水・祝） 10：20～16：30

会 場：千葉県文化会館（小ホール等）

千葉県千葉市中央区市場町11番2号（千葉城の隣）

総括テーマ：『千葉ろう学校誕生の地』知ることで開く未来

日程

10：20	10：30	12：00	13：00	16：00	16：30
開会	講演会	休憩	分科会	全体会	閉会

➤ 費用について

●参加費 2,500円（報告書込み）

➤ 分科会について

★第1分科会「BCPで展開するとき市町村の連携とは？」

★第2分科会「地域格差ってなに？」

★第3分科会「SOS意思疎通支援ネットワークの構築化とは？」

★第4分科会「県と市町村の連携による医療現場」

※参加申込書に必ず希望する分科会に【○】つけてください。

■申込先■ 〒260-0022 千葉県千葉市中央区神明町204-12

（社福）千葉県聴覚障害者協会内「第25回手話を考えるフォーラム2025係」

■振込先■ 銀行名：千葉銀行（0134）本店営業部（100）普通預金 口座番号3968017

名義人：社会福祉法人千葉県聴覚障害者協会 手話を考えるフォーラム実行委員会

活動運営委員会 委員長 植野 圭哉

申込フォーム

■申込締切日■ 2026年2月2日（月）締切日厳守

※キャンセルの場合：申し込み後の参加費は返金できませんが、後日資料を送付します。

■問い合わせ先■ 第25回手話を考えるフォーラム2025係



FAX：043-241-9769 TEL：043-308-6372

メール：kikaku@chibadeaf.or.jp

総括テーマ

「『千葉ろう学校誕生の地』知ることによって開く未来」

【講演】 2月11日(水・祝) 10時30分 ~12時00分

テーマ「設置通訳者の「つなぐ・つなげる役割」について (仮)」

講師:太田 裕之 氏(香川県聴覚障害者福祉センター 施設長)

【分科会】

第1分科会【ろう重複・福祉事業】

「BCPで展開するとき市町村の連携とは？」

BCP(事業継続計画)とは、災害など緊急事態に遭遇した時、平常時に行うべき事業(支援)が、可能な限り早期に復旧し、必要とする支援を継続するための方法や手段を取り決めておく計画のことです。災害時、ろう高齢者やろう重複障害者(盲ろう者を含む)が、マイノリティ社会の中で、必要な支援を継続して受けるために、どのような広域的仕組みづくりが必要なのか、一緒に考えながら、課題を共有してみましよう。

司 会/渡邊 義幸 千葉県聴覚障害者協会
助言者/森 美子 千葉県聴覚障害者協会
/田中 幾子 千葉県手話通訳問題研究会
/田中 和洋 千葉県手話サークル連絡協議会

第2分科会【サークル】

「地域格差ってなに？」

地域による障害者施策の違いってあるの？手話関連条例のある地域と無い地域の違いはあるの？他市の取り組みや情報を意見交換しながら、手話サークルとして出来ることを共有しませんか？

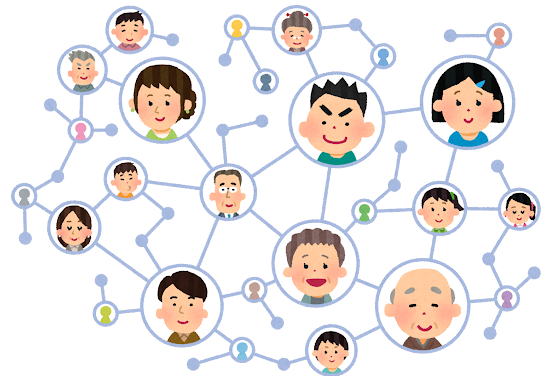
司 会/岩渕 由貴 千葉県手話サークル連絡協議会
助言者/椎名 志津子 千葉県聴覚障害者協会
/平野 百合子 千葉県手話通訳問題研究会
/外口 晴久 千葉県手話サークル連絡協議会

第3分科会【システム】

「SOS 意思疎通支援ネットワークの構築化とは？」

冊子「いつでもどこでもだれにでも 24 時間 365 日聞こえない人のあらゆる困難を救う！意思疎通支援ネットワーク」が 2019 年に発行されてから 6 年が過ぎた今、どこまで解決したか、課題は何か等を知り、通訳派遣システムの構築を図っていく。

司 会/白柳 聡	千葉県聴覚障害者協会
助言者/植野 圭哉	千葉県聴覚障害者協会
/関口 光男	千葉県聴覚障害者協会
/折原 由紀子	千葉県手話通訳問題研究会
/尾崎 仁美	千葉県手話サークル連絡協議会



第4分科会【医療】

「県と市町村の連携による医療現場」

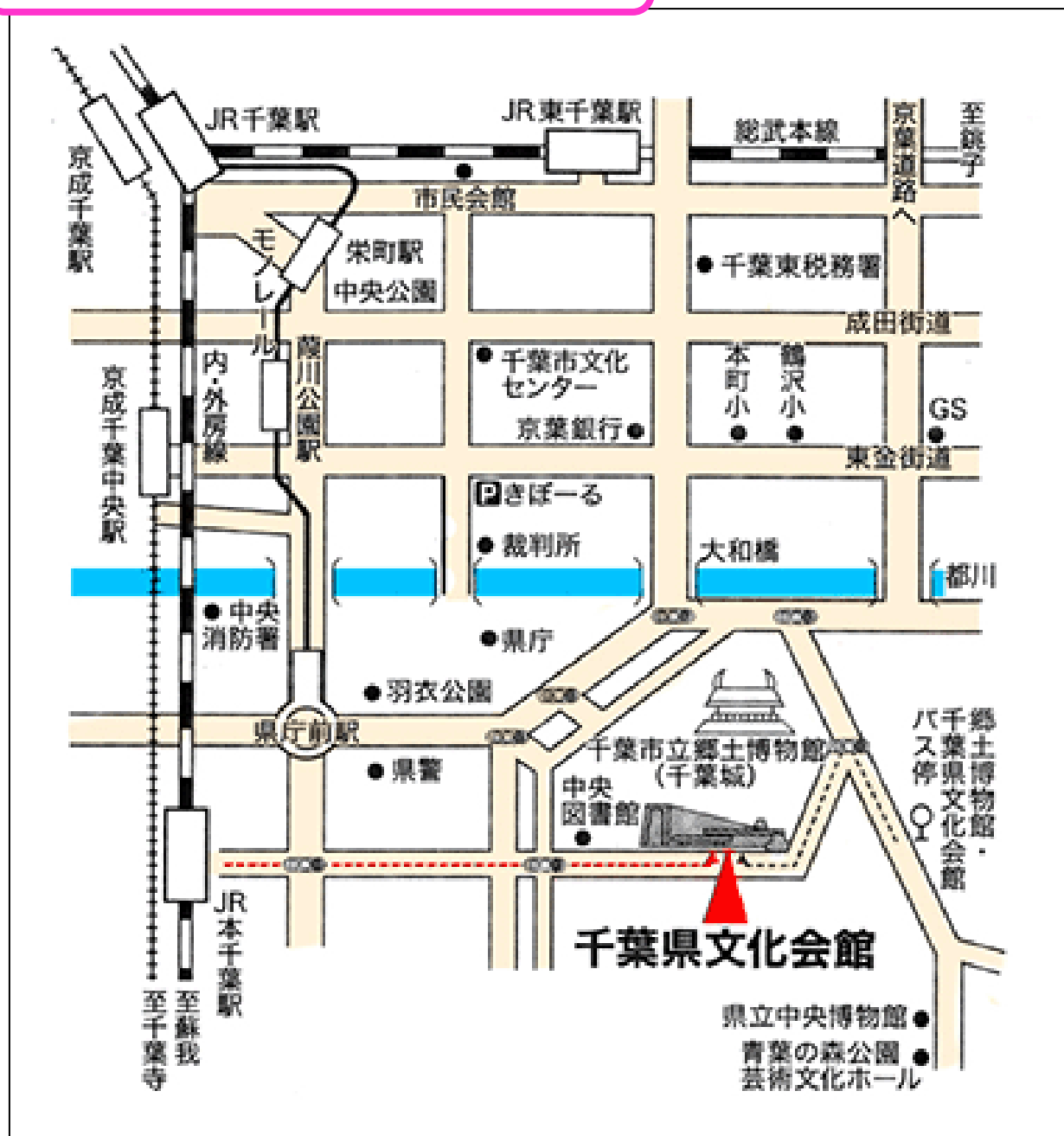
2025 年 6 月に手話施策推進法が成立、施行されました。

その後、自治体では動きがあったのでしょうか？第 4 分科会では病院を中心に、法律施行後に変化があったのか？情報共有を行い今後の我々の活動に参考にしたいと思います。

司 会/北原 洋貴	千葉県手話通訳問題研究会
助言者/国本 雄一郎	千葉県聴覚障害者協会
/木村 正己	千葉県聴覚障害者協会
/米田 市子	千葉県手話通訳問題研究会
/鈴木 幸子	千葉県手話サークル連絡協議会



手話を考えるフォーラム 2025 会場



● JR千葉駅中央改札（東口）

千葉都市モノレール「県庁前駅」より徒歩約7分
 京成バス7番のり場より「大学病院」行き、
 「郷土博物館・千葉県文化会館」下車 徒歩約2分

● JR本千葉駅より

徒歩約10分

● 京成千葉中央駅より

徒歩約20分

